

Плоский канал

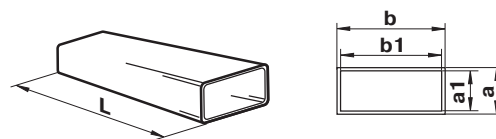


Применение

- Для приточной или вытяжной вентиляции различных помещений.
- Для формирования системы плоских вентиляционных каналов.

Конструкция

- Изготавливается из ПВХ белого цвета.
- Сечение: 55x110, 60x122, 60x204 мм.
- Длина канала от 350 до 2500 мм.
- Соединяются при помощи соединителей соответствующих сечений.



Код	Размеры, мм				
	a	b	a1	b1	L
50035	55	110	52	107	350
70035	60	122	57	119	350
80035	60	204	57	200	350
5005	55	110	52	107	500
7005	60	122	57	119	500
8005	60	204	57	200	500
5010	55	110	52	107	1000
7010	60	122	57	119	1000
8010	60	204	57	200	1000

Код	Размеры, мм				
	a	b	a1	b1	L
5015	55	110	52	107	1500
7015	60	122	57	119	1500
8015	60	204	57	200	1500
5020	55	110	52	107	2000
7020	60	122	57	119	2000
8020	60	204	57	200	2000
5025	55	110	52	107	2500
7025	60	122	57	119	2500
8025	60	204	57	200	2500

Соединитель плоских каналов



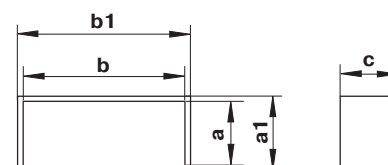
Применение

- Для приточной или вытяжной вентиляции различных помещений.
- Для соединения плоских каналов одного сечения.

Конструкция

- Изготавливается из пластика белого цвета.
- Прямое соединение с каналами. Оборудован специальным ограничителем для удобной стыковки.
- Присоединительные сечения: 55x110, 60x122, 60x204 мм.

Код	Размеры, мм				
	a	b	a1	b1	c
515	55	110	59	114	66
717	60	122	63	125	69
818	60	204	64	208	91



Соединитель с клапаном для плоских каналов



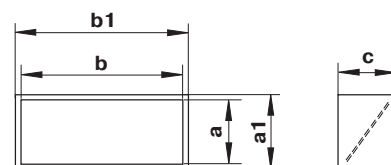
Применение

- Для приточной или вытяжной вентиляции различных помещений.
- Для соединения плоских каналов одного сечения.

Конструкция

- Изготавливается из пластика белого цвета.
- Прямое соединение с каналами. Оборудован специальным ограничителем для удобной стыковки.
- Оборудован гравитационным клапаном для предотвращения обратной тяги.
- Присоединительные сечения: 55x110, 60x122, 60x204 мм.

Код	Размеры, мм				
	a	b	a1	b1	c
5151	55	110	59	114	66
7171	60	122	63	125	70
8181	60	204	64	208	91



Соединитель плоских гибких каналов



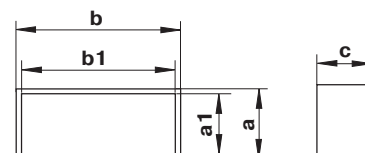
■ Применение

- Для приточной или вытяжной вентиляции различных помещений.
- Для соединения плоских гибких каналов одного сечения.

■ Конструкция

- Изготавливается из ПВХ белого цвета.
- Воздуховоды одеваются на соединитель и закрепляются хомутами.
- Присоединительные сечения: 55x110, 60x122, 60x204 мм.

Код	Размеры, мм				
	a	b	a1	b1	c
5153	55	110	52	107	60
7173	60	122	57	119	60
8183	60	204	57	200	60



Соединитель каналов с пластиной



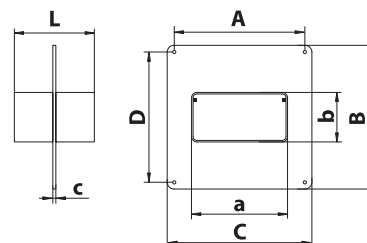
■ Применение

- Для приточной или вытяжной вентиляции различных помещений.
- Для соединения плоских каналов одного сечения.
- Для декорирования монтажных отверстий и присоединения к стене.

■ Конструкция

- Изготавливается из пластика белого цвета.
- Прямое соединение с каналами.
- Соединитель имеет специальный ограничитель для удобной стыковки.
- Крепится к стене при помощи шурупов.
- Присоединительные сечения: 55x110, 60x120, 60x204 мм.

Код	Размеры, мм							
	a	b	c	A	B	C	D	L
555	110	55	2	141	154	154	141	131
757	120	60	2	141	154	154	141	131
858	204	60	3	229	154	242	141	186



Соединитель каналов с пластиной и обратным клапаном



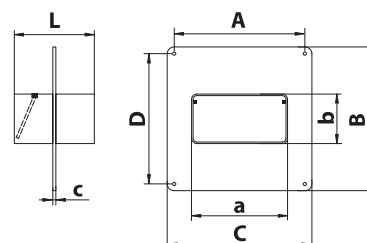
■ Применение

- Для приточной или вытяжной вентиляции различных помещений.
- Для соединения плоских каналов одного сечения.
- Для декорирования монтажных отверстий и присоединения к стене.

■ Конструкция

- Изготавливается из пластика белого цвета.
- Прямое соединение с каналами.
- Соединитель имеет специальный ограничитель для удобной стыковки.
- Оборудован гравитационным клапаном для предотвращения обратной тяги.
- Крепится к стене при помощи шурупов.
- Присоединительные сечения: 55x110, 60x120, 60x204 мм.

Код	Размеры, мм							
	a	b	c	A	B	C	D	L
5551	110	55	2	141	154	154	141	131
7571	120	60	2	141	154	154	141	131
8581	204	60	3	229	154	242	141	186



Колено вертикальное 90° для плоских каналов



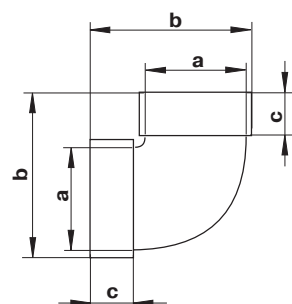
■ Применение

- Для приточной или вытяжной вентиляции различных помещений.
- Для соединения плоских каналов одного сечения под углом 90° (вертикально).

■ Конструкция

- Изготавливается из пластика белого цвета.
- Присоединительные сечения: 55x110, 60x122 и 60x204 мм.

Код	Размеры, мм		
	a	b	c
5252	55x110	89	32
7272	60x122	93	32
8282	60x204	103	42



Колено горизонтальное 90° для плоских каналов



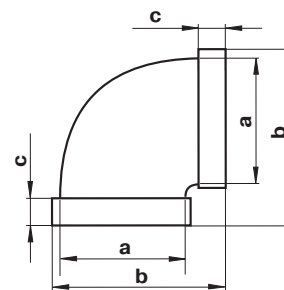
■ Применение

- Для приточной или вытяжной вентиляции различных помещений.
- Для соединения плоских каналов одного сечения под углом 90° (горизонтально).

■ Конструкция

- Изготавливается из пластика белого цвета.
- Присоединительные сечения: 55x110, 60x122 и 60x204 мм.

Код	Размеры, мм		
	a	b	c
5251	55x110	143	32
7271	60x122	155	32
8281	60x204	238	32



Универсальный угловой соединитель для плоских каналов



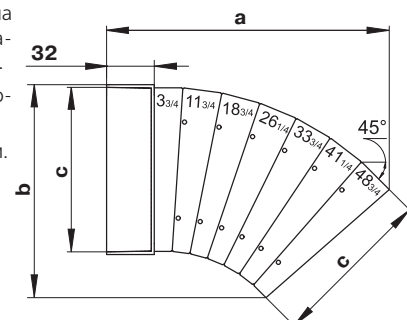
■ Применение

- Для приточной или вытяжной вентиляции различных помещений.
- Для соединения прямоугольных каналов под углом.

■ Конструкция

- Изготавливается из пластика белого цвета.
- Диапазон поворотного угла от 3° до 48°.
- В зависимости от выбранного угла одна сторона соединителя подрезается (соединение с плоским каналом через соединитель соответствующего сечения).
- Со стороны фланца напрямую соединяется с плоским каналом соответствующего сечения.
- Присоединительные сечения: 55x110 и 60x204 мм.

Код	Размеры, мм		
	a	b	c
52510	190	143	55x110
82810	286	247	60x204



Тройник для плоских каналов



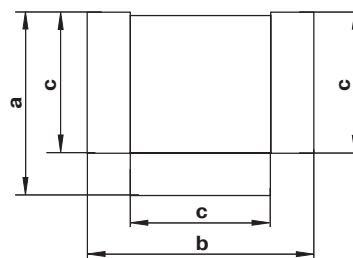
■ Применение

- Для формирования узлов ответвлений приточных или вытяжных вентиляционных систем бытовых, общественных и прочих зданий.
- Для соединения плоских каналов одного сечения и объединения их в сложные системы вентиляции.

■ Конструкция

- Изготовлен из пластика белого цвета.
- Позволяет соединить три плоских канала одного сечения под углом 90°.
- Присоединительные сечения: 55x110, 60x122 и 60x204 мм.
- С каналами соответствующего сечения соединяется напрямую.

Код	Размеры, мм		
	a	b	c
535	144	174	55x110
737	155	185	60x122
838	248	288	60x204



Держатель плоских каналов



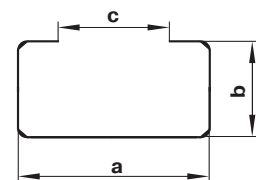
■ Применение

- Для приточной или вытяжной вентиляции различных помещений.
- Для монтажа плоских каналов к стене, потолку и другой плоской поверхности.

■ Конструкция

- Изготавливается из пластика белого цвета.
- Крепление к плоской поверхности при помощи шурупов.
- Специальная конструкция обеспечивает надёжную фиксацию канала с держателем, а так же возможность быстрого демонтажа.
- Присоединительные сечения: 55x110, 60x122, 60x204 мм.

Код	Размеры, мм		
	a	b	c
56	114	59	74
76	126	64	86
86	209	65	169



Соединительное колено 90° для плоских и круглых каналов



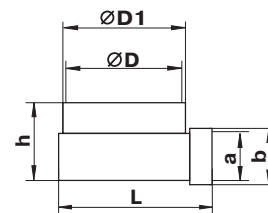
■ Применение

- Для приточной или вытяжной вентиляции различных помещений.
- Для соединения плоских и круглых каналов под углом 90°.

■ Конструкция

- Изготавливается из пластика белого цвета.
- Присоединительные размеры: 55x110-100, 60x122-100, 60x204-100, 60x204-125, 60x204-150 мм.
- Плоские каналы присоединяются напрямую, а круглые через соединитель соответствующего диаметра.

Код	Размеры, мм					
	a	D	D1	b	h	L
521	55x110	100	103	58x113	87	138
721	60x122	100	103	63x125	87	140
821	60x204	97	100	64x208	92	140
822	60x204	122	125	64x208	92	164
823	60x204	147	150	64x208	92	188



Тройник для плоских и круглых каналов



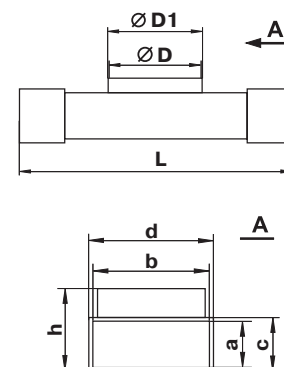
■ Применение

- Для формирования узлов ответвлений приточных или вытяжных вентиляционных систем бытовых, общественных и прочих зданий.
- Для соединения плоских и круглых каналов.

■ Конструкция

- Изготавливается из пластика белого цвета.
- Присоединительные размеры: 55x110-100 мм.
- Прямое соединение с каналами.

Код	Размеры, мм						
	aхb	D	D1	c	d	h	L
531	55x110	100	103	58	113	87	172



Редуктор для плоских каналов



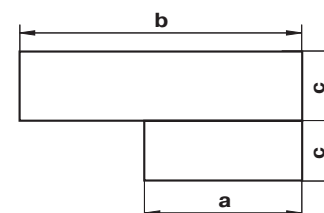
■ Применение

- Для приточной или вытяжной вентиляции различных помещений.
- Для соединения плоских каналов разных сечений.

■ Конструкция

- Изготовлен из пластика белого цвета.
- Присоединительные размеры: 55x110-60x204 мм.

Код	Размеры, мм		
	b	a	c
518	60x204	55x110	30



Пластина настенная для плоских каналов



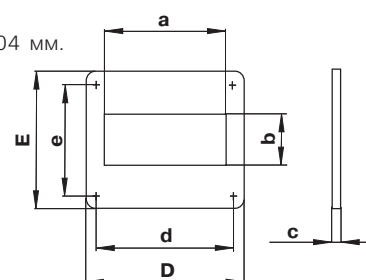
■ Применение

- Для приточной или вытяжной вентиляции различных помещений.
- Для подсоединения каналов к вентиляционным отверстиям (шахтам).
- Декорирование монтажных отверстий.

■ Конструкция

- Изготавливается из пластика белого цвета.
- Крепится к стене при помощи шурупов.
- Присоединительные сечения: 55x110, 60x122, 60x204 мм.

Код	Размеры, мм						
	a	b	c	d	e	D	E
55	111	56	2	141	141	154	154
75	123	61	2	141	141	154	154
85	205	61	3	229	141	242	154



Решетка торцевая



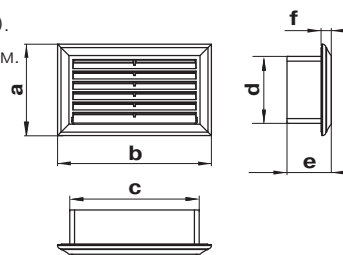
■ Применение

- Для декоративного оформления выходов приточных или вытяжных вентиляционных систем бытовых, общественных и промышленных зданий.
- Для правильного распределения воздушного потока внутри помещений.
- Для настенного или потолочного монтажа.

■ Конструкция

- Изготавливается из пластика белого цвета.
- Лицевая часть легко снимается для чистки.
- Может быть оборудована антимоскитной сеткой (с).
- Присоединительные размеры: 55x110 и 60x204 мм.

Код	Размеры, мм					
	a	b	c	d	e	f
571	88	137	114	59	73	9
871	93	232	208	64	76	9



Решетка торцевая с регулировкой живого сечения



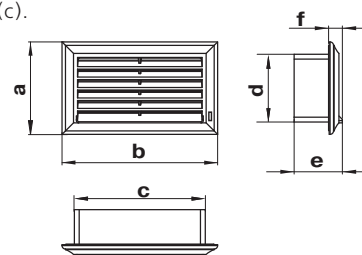
■ Применение

- Для декоративного оформления выходов приточных или вытяжных вентиляционных систем бытовых, общественных и промышленных зданий.
- Для правильного распределения воздушного потока внутри помещений.
- Для настенного или потолочного монтажа.

■ Конструкция

- Изготавливается из пластика белого цвета.
- Оборудована подвижной заслонкой для регулировки расхода воздуха.
- Регулировка живого сечения при помощи флажка.
- Лицевая часть легко снимается для чистки.
- Может быть оборудована антимоскитной сеткой (с).
- Стыкуется с каналами: 55x110 и 60x204 мм.

Код	Размеры, мм					
	a	b	c	d	e	f
572	88	137	114	59	73	18
872	93	232	208	64	76	18



Редуктор для плоских и круглых каналов



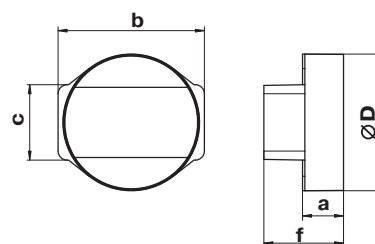
■ Применение

- Для приточной или вытяжной вентиляции различных помещений.
- Для соединения плоских каналов с круглыми.

■ Конструкция

- Изготовлен из пластика белого цвета.
- Присоединительные размеры: 55x110-100 мм.
- Редуктор соединяется напрямую с плоскими и круглыми каналами.

Код	Размеры, мм			
	сxb	∅ D	f	a
115	58x114	103	62	32



Редуктор для плоских и круглых каналов



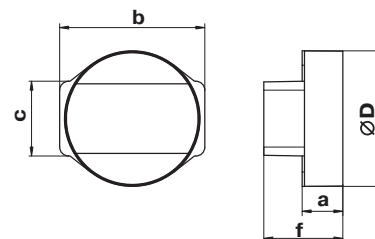
■ Применение

- Для приточной или вытяжной вентиляции различных помещений.
- Для соединения плоских каналов с круглыми.

■ Конструкция

- Изготовлен из пластика белого цвета.
- Присоединительные размеры: 55x110-100 мм.
- Редуктор соединяется напрямую с плоскими каналами и через соединитель с круглыми каналами.

Код	Размеры, мм			
	сxb	Ø D	f	a
1156	58x114	100	62	32



Пластина настенная с фланцем



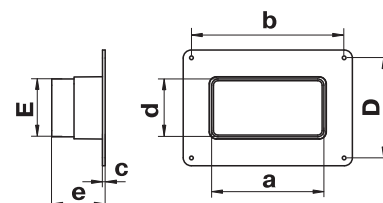
■ Применение

- Для приточной или вытяжной вентиляции различных помещений.
- Для подсоединения каналов к вентиляционным отверстиям (шахтам).
- Декорирование монтажных отверстий.

■ Конструкция

- Изготавливается из пластика белого цвета.
- Крепится к стене при помощи шурупов.
- Присоединительные сечения: 60x122 мм.

Код	Размеры, мм						
	a	b	c	d	D	e	E
750	126	172	3	65	113	60	65



Соединитель круглых и плоских каналов (симметричный)



■ Применение

- Для приточной или вытяжной вентиляции различных помещений.
- Для соединения круглых и плоских каналов.

■ Конструкция

- Изготавливается из пластика белого цвета.
- Прямое соединение с плоским каналом, соединение с круглым каналом через соединитель.
- Присоединительные каналы: 100-60x122 мм.

Код	Размеры, мм							
	a	b	c	Ø D	Ø D1	e	h	L
7112	124	122	30	100	103	60	64	137

