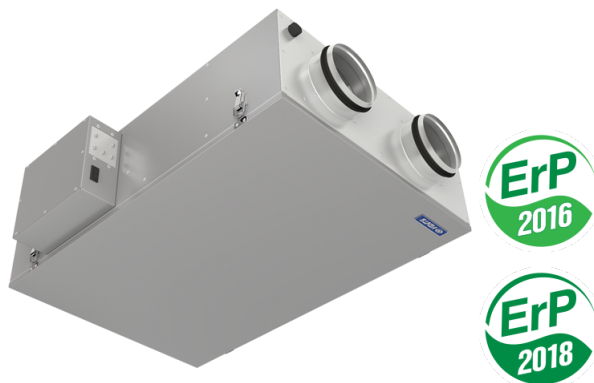


# ВЕНТС ВУТ2 200 П, ВЕНТС ВУЭ2 200 П, ВЕНТС ВУТЭ2 200 П приточно-вытяжная установка с рекуперацией тепла

\$iblock\_id = \$arParams['IBLOCK\_ID']; \$offers\_iblock\_id = \$arParams['LINK\_IBLOCK\_ID']; ?>



vashkamin.by

Производительность м3/ч:  
200

Артикул:  
ВЕНТС ВУТ2 200 П ВЕНТС ВУТ2 200 П А13 ВЕНТС ВУТЭ2 200 П ВЕНТС ВУТЭ2 200 П А13 ВЕНТС ВУЭ2 200 П ВЕНТС ВУЭ2 200 П А13

Артикул:

Цена - НА СКЛАДЕ

## ОПИСАНИЕ

- Подвесные приточно-вытяжные установки ВУТ2, ВУЭ2 и ВУТЭ2 200 П представляют собой полностью готовые вентиляционные агрегаты, обеспечивающие фильтрацию, подачу свежего воздуха в помещение и удаление загрязненного.
- При этом модель ВУТ2 обеспечивает передачу тепла, а модели ВУЭ2 и ВУТЭ2 - тепла и влаги вытяжного воздуха приточному воздуху в двух пластинчатых рекуператорах.
- Установки применяются в системах вентиляции и кондиционирования помещений различного назначения.
- Установки отличаются очень низким уровнем шума благодаря размещению вентиляторов между двумя рекуператорами.
- Высокий коэффициент рекуперации установок удовлетворяет самые высокие требования рынка.
- Предназначены для соединения с круглыми воздуховодами номинальным диаметром Ø 125 мм.

## РЕКУПЕРАТОРЫ

- В установках применяются два типа рекуператоров:
  - Алюминиевые рекуператоры передают явную теплоту от одного воздушного потока другому. Они отличаются длительным сроком службы в условиях холодного климата.
  - Энтальпийные рекуператоры из полимеризованной бумаги передают явную и скрытую теплоту от одного воздушного потока другому. Они являются устойчивыми к обморожению и не производят конденсат. Установки с таким типом рекуператоров рекомендуется применять в помещениях, оборудованных кондиционерами.
- В установке ВУТ2 200 П применяются два алюминиевых рекуператора перекрестного тока с поддонами для отвода

## МОДИФИКАЦИИ

- ВЕНТС ВУТ2 200 П - установка с двумя алюминиевыми рекуператорами перекрестного тока.
- ВЕНТС ВУЭ2 200 П - установка с двумя рекуператорами перекрестного тока из полимеризованной целлюлозы.
- ВЕНТС ВУТЭ2 200 П - установка с двумя рекуператорами перекрестного тока (один из полимеризованной бумаги и один алюминиевый)

## КОРПУС

- Изготовлен из алюмоцинковой стали. Внутренняя тепло- и звукоизоляция из вспененного полипропилена толщиной 10 мм.

## ФИЛЬТР

- Для фильтрации приточного и вытяжного воздуха в установке применяются два карманных фильтра со степенью очистки G4.

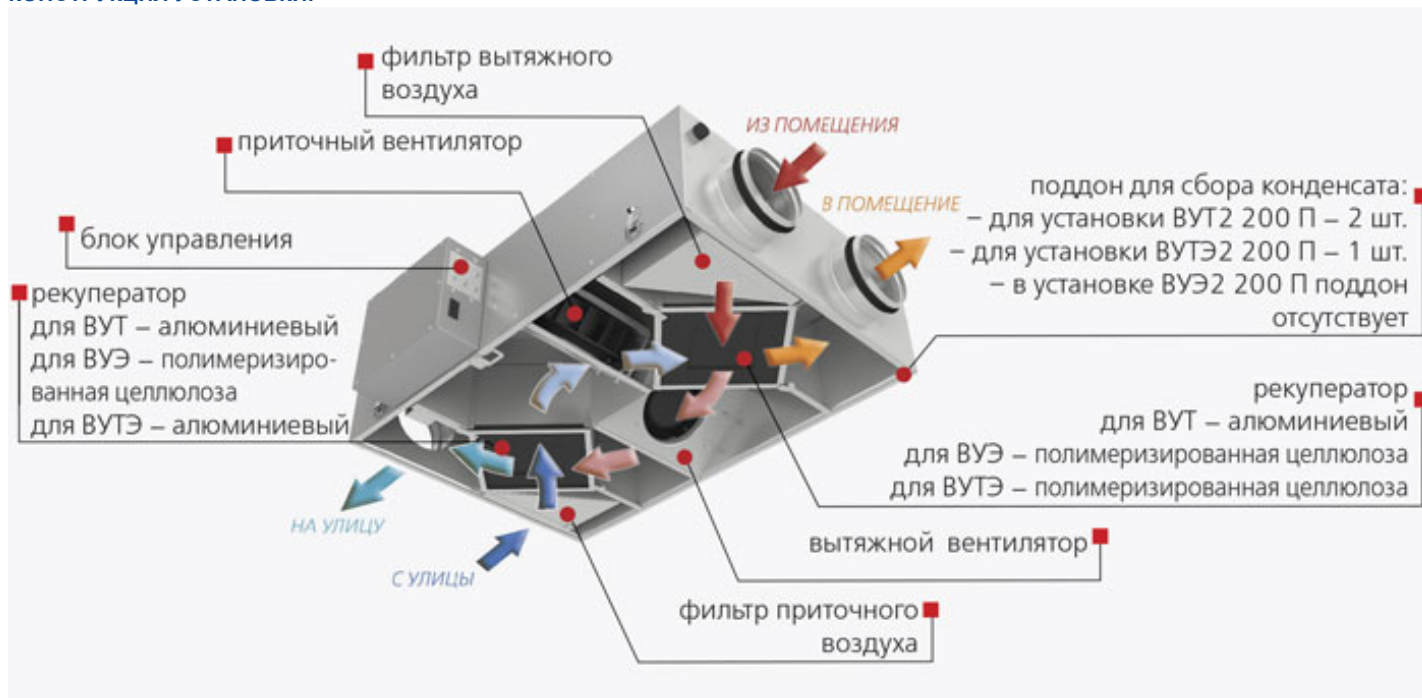
## ВЕНТИЛЯТОРЫ

конденсата и системой защиты рекуператоров от обмерзания в холодный период года.

- В установке ВУЭ2 200 П применяются два рекуператора перекрестного тока из полимеризованной целлюлозы.
- В установке ВУТЭ2 200 П применяются два рекуператора перекрестного тока: один из алюминия и один из полимеризованной бумаги. Установка оборудована поддоном для отвода конденсата от алюминиевого рекуператора.

- Установка оснащена приточным и вытяжным центробежными вентиляторами с загнутыми назад лопатками и встроенным термостатом защиты с автоматическим перезапуском.
- Электродвигатели и рабочие колеса динамически сбалансированы в двух плоскостях.

#### КОНСТРУКЦИЯ УСТАНОВКИ:



#### УПРАВЛЕНИЕ И АВТОМАТИКА

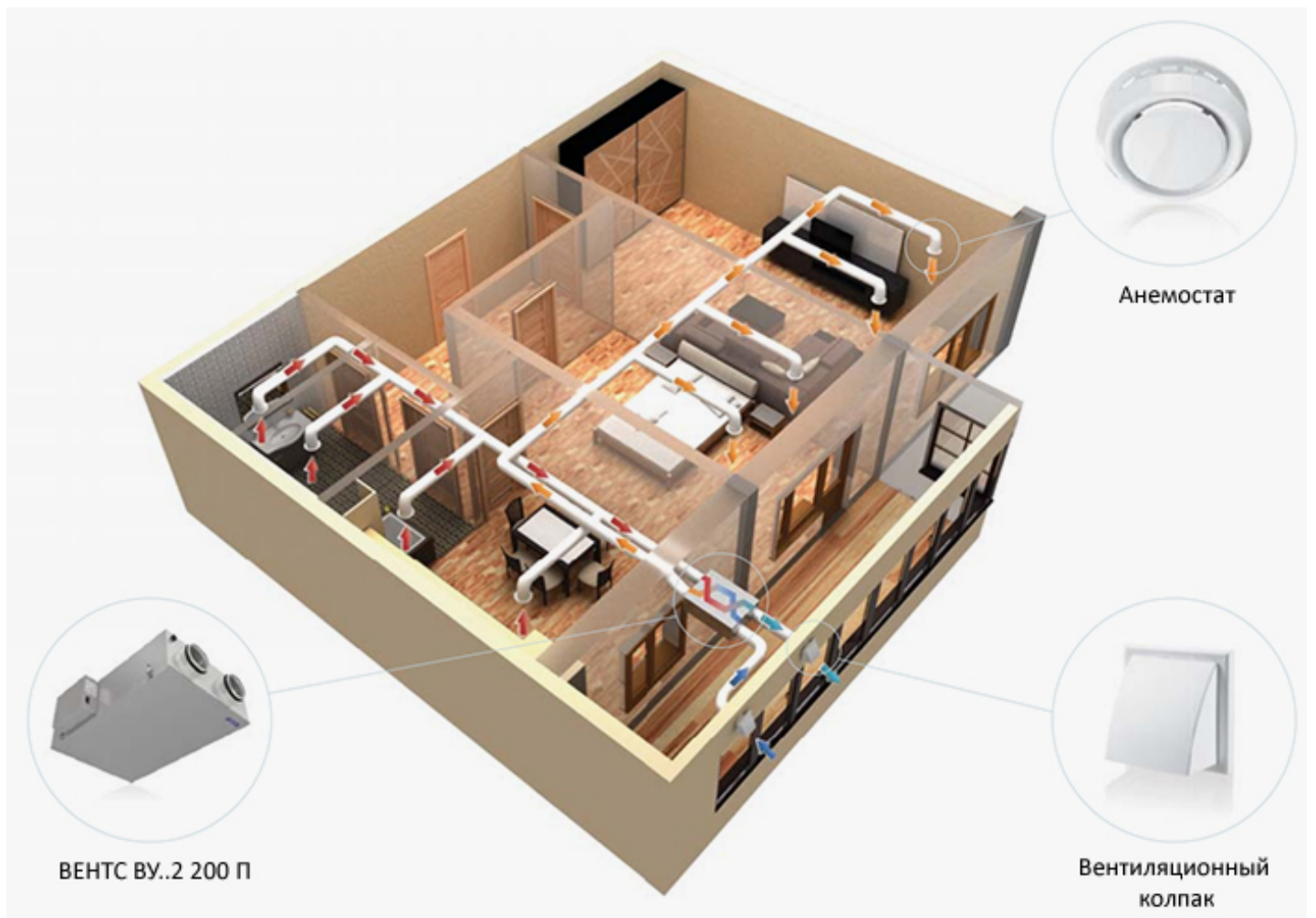
- Установка оборудована переключателем, позволяющим выбрать один из трех режимов для постоянной работы установки: режим ожидания (STAND BY), низкая (LOW) или средняя (MED) скорость.
- К установке может быть подключен переключатель скоростей ПЗ-1-300 (А3) для включения/выключения установки, а также выбора низкой (LOW), средней (MED) или высокой (HIGH) скорости.
- К установке может быть подключен датчик CO<sub>2</sub> (не входит в комплект поставки). При повышении концентрации газа он переключит установку с режима постоянной работы на максимальную скорость (HIGH).

#### МОНТАЖ

- Установка предназначена для подвесного потолочного монтажа и может устанавливаться на балконе, чердаке, в кладовой, подвале и других основных и вспомогательных помещениях.

#### ВАРИАНТ ПРИМЕНЕНИЯ

- К установке может быть подключена панель управления А13 с жидкокристаллическим экраном (не входит в комплект поставки), которая обеспечивает включение/выключение установки, переключение между низкой, средней и высокой скоростями и отображение комнатной температуры.
- Для предотвращения обмерзания рекуператоров в холодный период года установка оборудована системой активной защиты. По датчику температуры происходит остановка приточного вентилятора, при этом теплый вытяжной воздух прогревает рекуператоры. Затем приточный вентилятор включается, и установка продолжает работать в обычном режиме.
- При монтаже необходимо обеспечить доступ для сервисного обслуживания и ремонта со стороны нижней панели. Установка ВУЭ2 200 П может применяться как для потолочного, так и настенного монтажа.



Анемостат

ВЕНТС ВУ..2 200 П

Вентиляционный колпак

## Общие характеристики

- Производитель - Vents
- Гарантия, лет(год) - 2
- Страна производства - Украина

## Размеры

## Производительность

### Прочее

- Инструкция - 19884
- Инструкция - 19885
- Инструкция - 19886
- Наличие - На складе
- Макс.расход м3/ч - 200
- Регенерация, % - до 89
- Тип монтажа - Потолочный